

ДОСТУПНАЯ СРЕДА

Название объекта (краткое наименование)	Адрес объекта	Телефон (факс), время работы
ГБОУ школа №413 Петродворцового района Санкт- Петербурга	198515, Санкт-Петербург, п. Стрельна, Волхонское шоссе, д.26, литер А e-mail: school413spb@yandex.ru	тел./факс: +7(812)421-40-79 (директор, канцелярия) +7(812)421-41-73 (зам.директора по АХЧ) +7(812)421-57-95 (зам.директора по УВР) <u>Понедельник – пятница: 08.00 – 20.00</u> <u>Суббота: 08.00 – 15.00</u> (выходные дни: воскресенье и праздничные дни, установленные законодательством РФ)

Предоставление услуг на объекте:

Перед входом на территорию школы имеется информационная табличка с телефоном для обращения инвалидов о помощи в сопровождении к месту предоставления услуги.
Аналогичная табличка имеется на здании школы у пандуса.

Услуги в ГБОУ школе №413 Петродворцового района Санкт-Петербурга предоставляются для посетителей следующих категорий инвалидов:

	Инвалиды с нарушением зрения		Инвалиды с нарушением слуха
	Инвалиды с нарушением опорно-двигательного аппарата		Инвалиды с нарушением интеллекта
	Инвалиды на кресле-коляске		

Парковки на территории школы нет. Парковки для инвалидов на территории школы нет.

Дополнительные подробности:

Предоставление услуг по месту жительства инвалида (на дому):



Образовательное учреждение организует обучение обучающихся по образовательным программам начального общего, основного общего, среднего общего образования на дому в соответствии с действующим законодательством.

Предоставление услуг в дистанционном режиме:

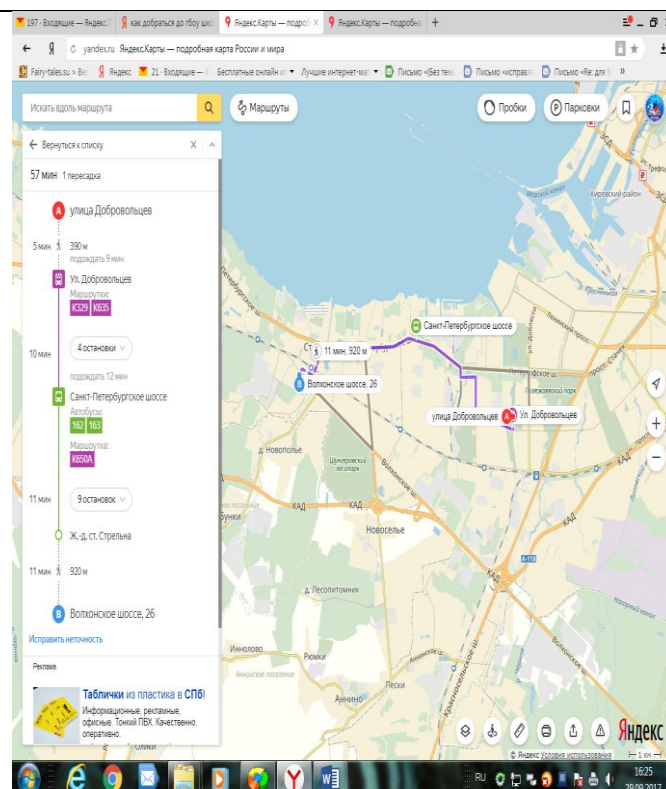


Образовательное учреждение вправе применять электронное обучение, дистанционные образовательные технологии при реализации образовательных программ в порядке, установленном федеральным органом исполнительной власти, осуществляющим функции по выработке государственной политики и нормативно-правовому регулированию в сфере образования.

Пути движения к объекту:

Ближайшие к ГБОУ школе №413 остановки автобусов №№162,163 находятся в 10м и 30м от калитки ограждения территории школы.

Пешеходный переход не оборудован светофором. На здании, где находится школа, висит вывеска «Государственное бюджетное общеобразовательное учреждение средняя общеобразовательная школа №413 Петродворцового района Санкт-Петербурга».



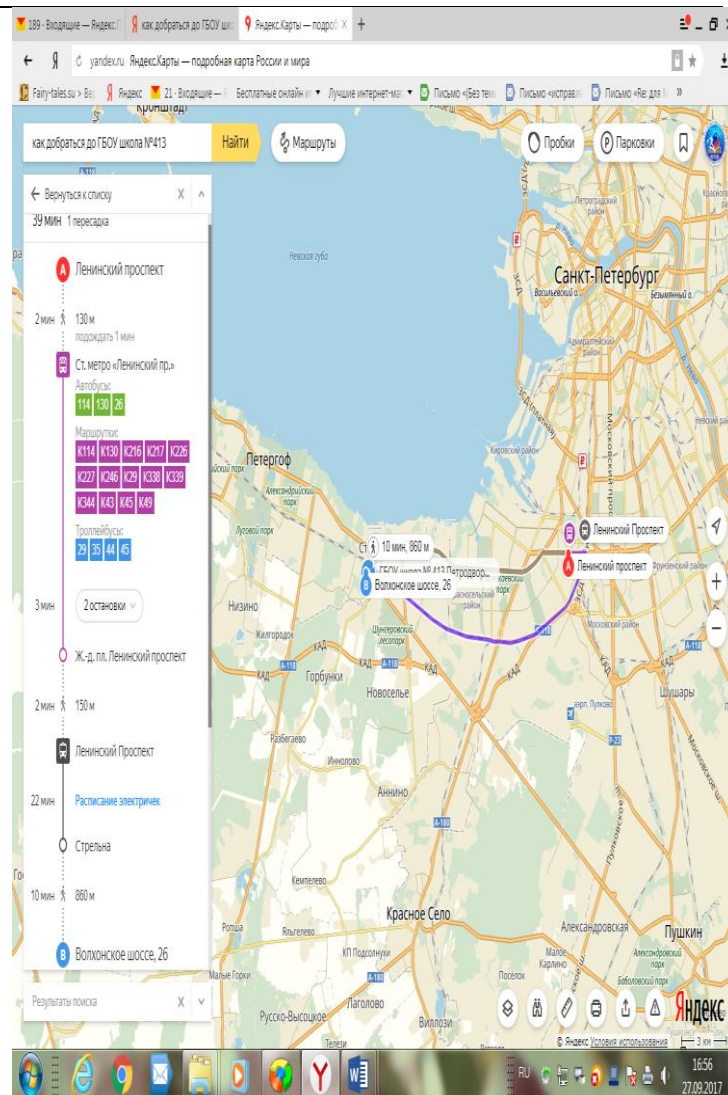
Также до ГБОУ школы №413 Петродворцового района Санкт-Петербурга можно добраться на общественном транспорте:

От станции метро «Автово»:

- автобусы №№200, 210 (с заниженным полом доступный для проезда инвалидов на креслах колясках);
- маршрутные такси №№ K300, K424a

От станции метро «Ленинский проспект»:


- маршрутные такси №№ K224, K103
- Выход на остановке «Фронтальная улица» на Санкт-Петербургском шоссе. Далее необходимо перейти дорогу по пешеходному переходу, оборудованному светофором и продолжить движение по Фронтальной улице до ж.д.станции «Стрельна», затем перейти железную дорогу по оборудованному светофором переходу, повернуть на-право, и продолжить движение до улицы Народная, потом по ул.Народная до Волхонского ш. и перейти дорогу перед школой. На пути следования от остановок общественного транспорта есть асфальтовые дорожки для удобства инвалидов, передвигающихся на креслах колясках (они все сделаны с учетом нормативов, препятствий для движения нет).







На пути следования вдоль Волхонского шоссе движение возможно по обочине из песка и мелкого гравия, что делает невозможным движение инвалидов на кресле коляске.

Доступ категорий инвалидов на объекте по зонам с сопровождением:

В соответствии с приказом ГБОУ школы №413 от 11.09.2015 года №728/2 «Об организации мер по соблюдению законодательства по защите прав инвалидов» ответственными за сопровождение от калитки до входа на объект и внутри здания являются уборщики служебных помещений/вахтеры – Лопина Г.Б. и Кирюхина Н.Е.

Наименование зоны	Доступность зоны
Подходы к объекту, пути движения	

<p>Входной узел</p>	
<p>Пути движения внутри здания (по первому этажу)</p>	
<p>Помещения, место обслуживания инвалидов (на I-м этаже)</p>	
<p>Санитарно-гигиенические помещения (на I-м этаже)</p>	

Доступность на объекте находится на стадии согласования с общественной организацией Межрегиональная общественная организация «Ассоциация ветеранов, инвалидов и пенсионеров» МРОО «АВИП».

Нормативные документы

во исполнение распоряжения Комитета по образованию от 08.04.2016 №1090-р размещаем ссылки на документы, регламентирующие доступность объектов и услуг в сфере образования:

- Об утверждении Порядка разработки и реализации индивидуальной программы реабилитации или реабилитации инвалида, индивидуальной программы реабилитации или реабилитации ребенка-инвалида, выдаваемых федеральными государственными учреждениями медико-социальной экспертизы, и их форм (Приказ Минтруда РФ от 31.07.2015г. №528н).
- Об утверждении Порядка организации и осуществления образовательной деятельности по основным программам, образовательным программам дошкольного образования (Приказ Минобрнауки РФ от 30.08.2013г. №1014).
- Об утверждении Порядка организации и осуществления образовательной деятельности по основным общеобразовательным программам – образовательным программам начального общего, основного общего и среднего общего образования (Приказ Минобрнауки России от 30.08.2013 г. №1015).
- Об утверждении свода правил СНиП 35-01-2001 доступность зданий и сооружений для маломобильных групп населения (сп.59.13330.2012) (Приказ Министерства регионального развития РФ от 27.12.2011 г. №605).
- Об утверждении Порядка обеспечения условий доступности для инвалидов объектов и предоставляемых услуг в сфере образования, а также оказания им при этом необходимой помощи (Приказ Минобрнауки РФ от 09.11.2015 г. №1309).
- Методическое пособие для обучения (инструктирования) сотрудников учреждений МСЭ и других организаций по вопросам обеспечения доступности для инвалидов услуг и объектов, на которых они предоставляются, оказания при этом необходимой помощи.